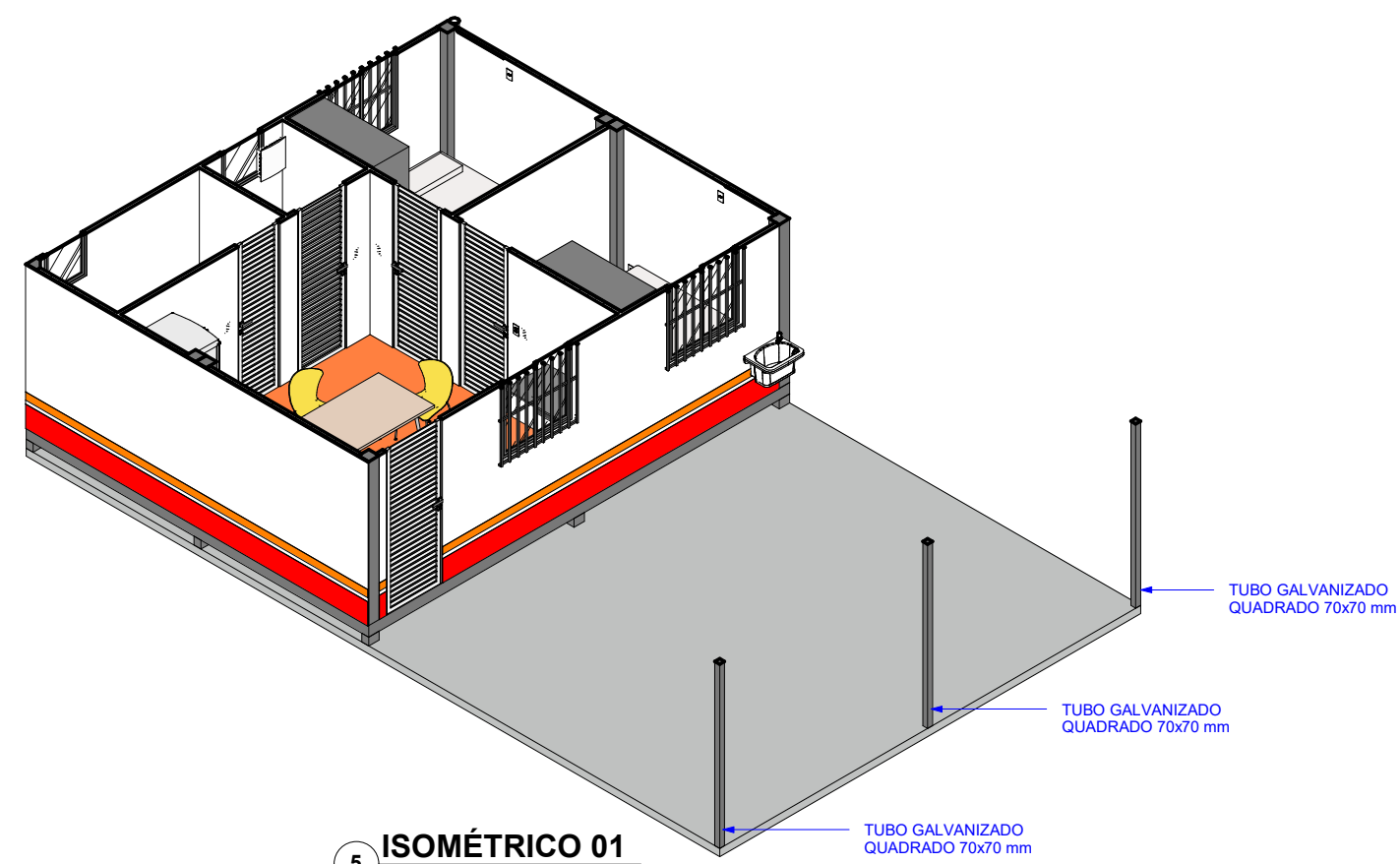




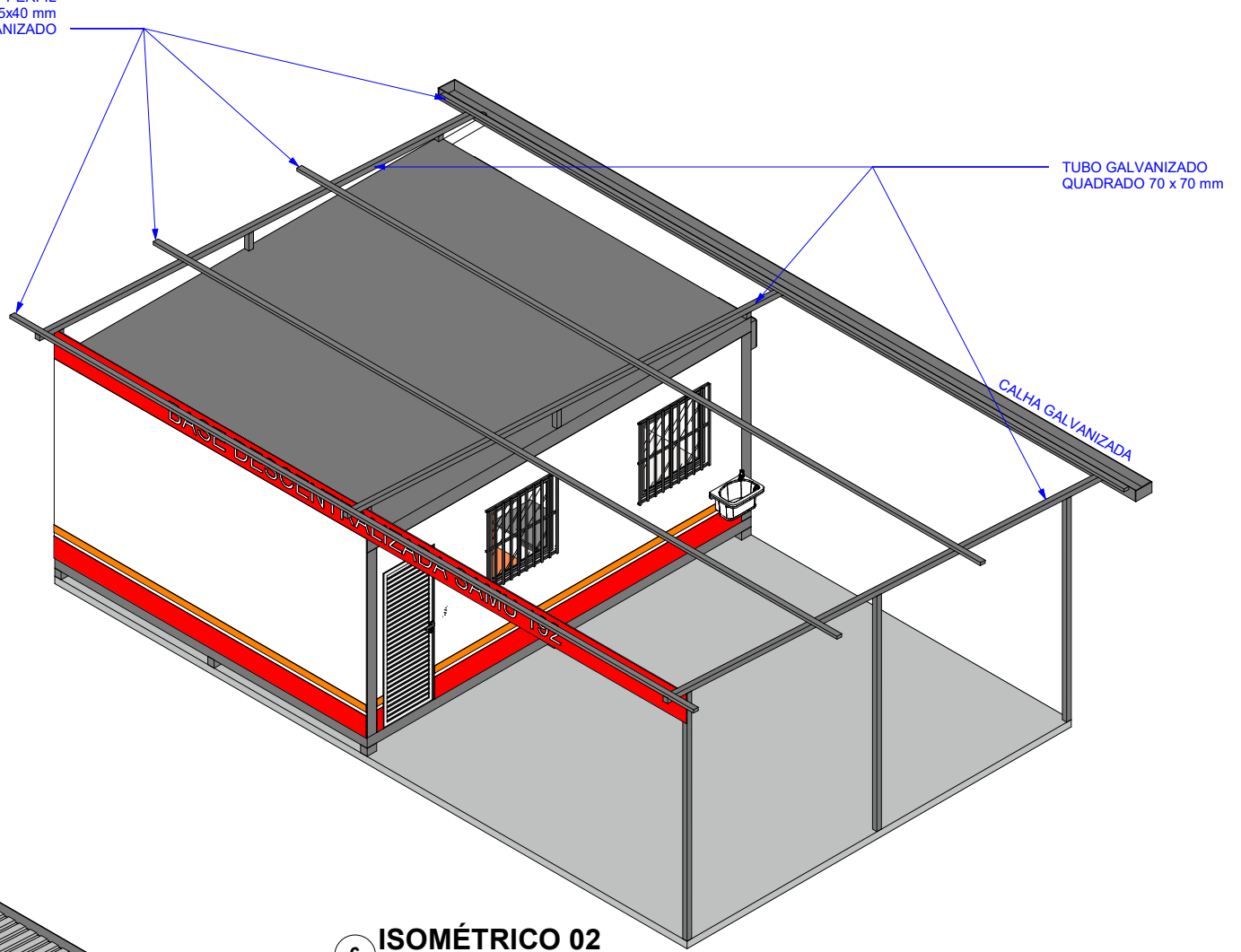
8 PERSPECTIVA 02
Escala: S/ESCALA



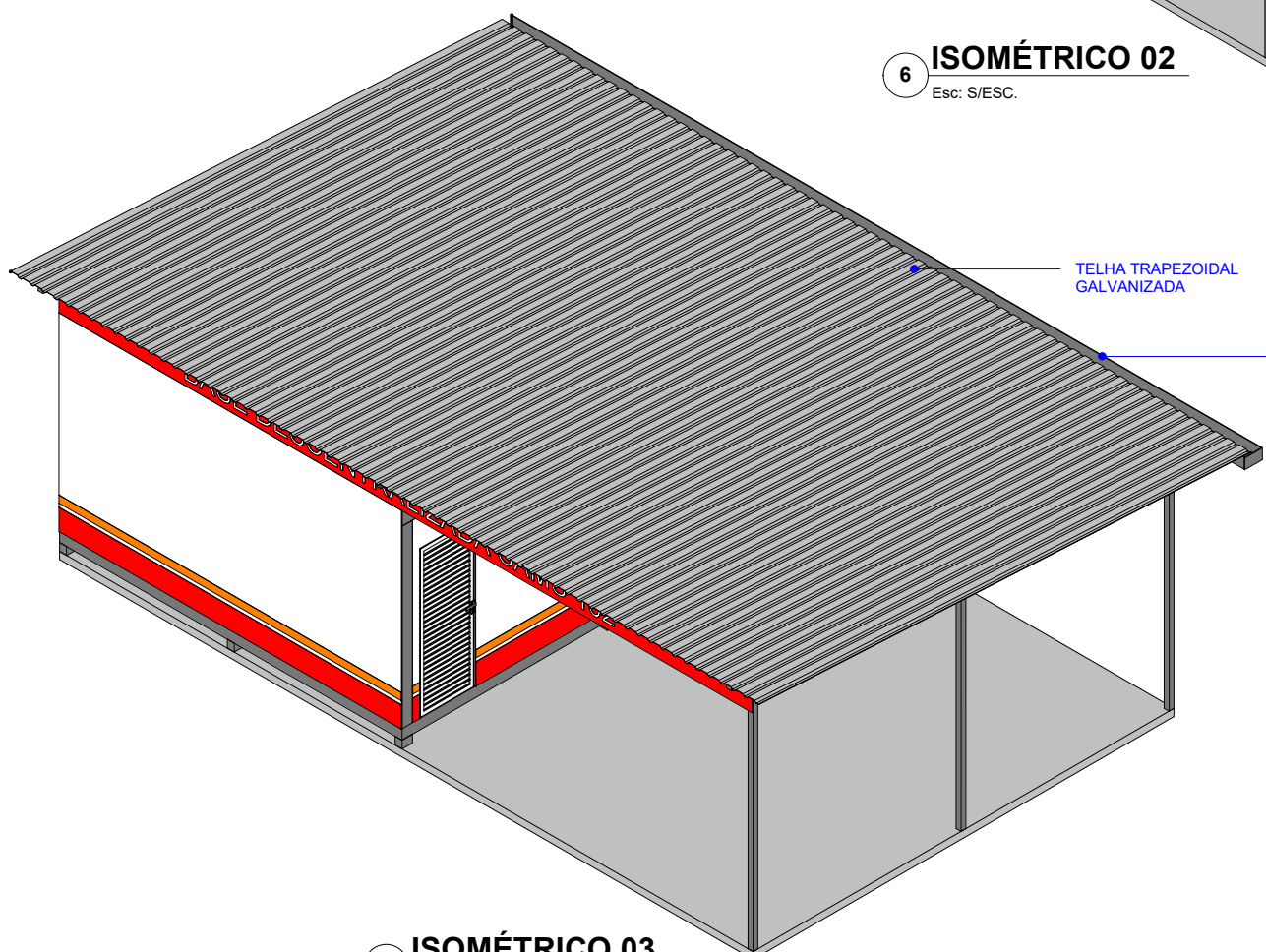
2 PERSPECTIVA 01
Escala: S/ESCALA



5 ISOMÉTRICO 01
Escala: S/ESCALA



6 ISOMÉTRICO 02
Escala: S/ESCALA

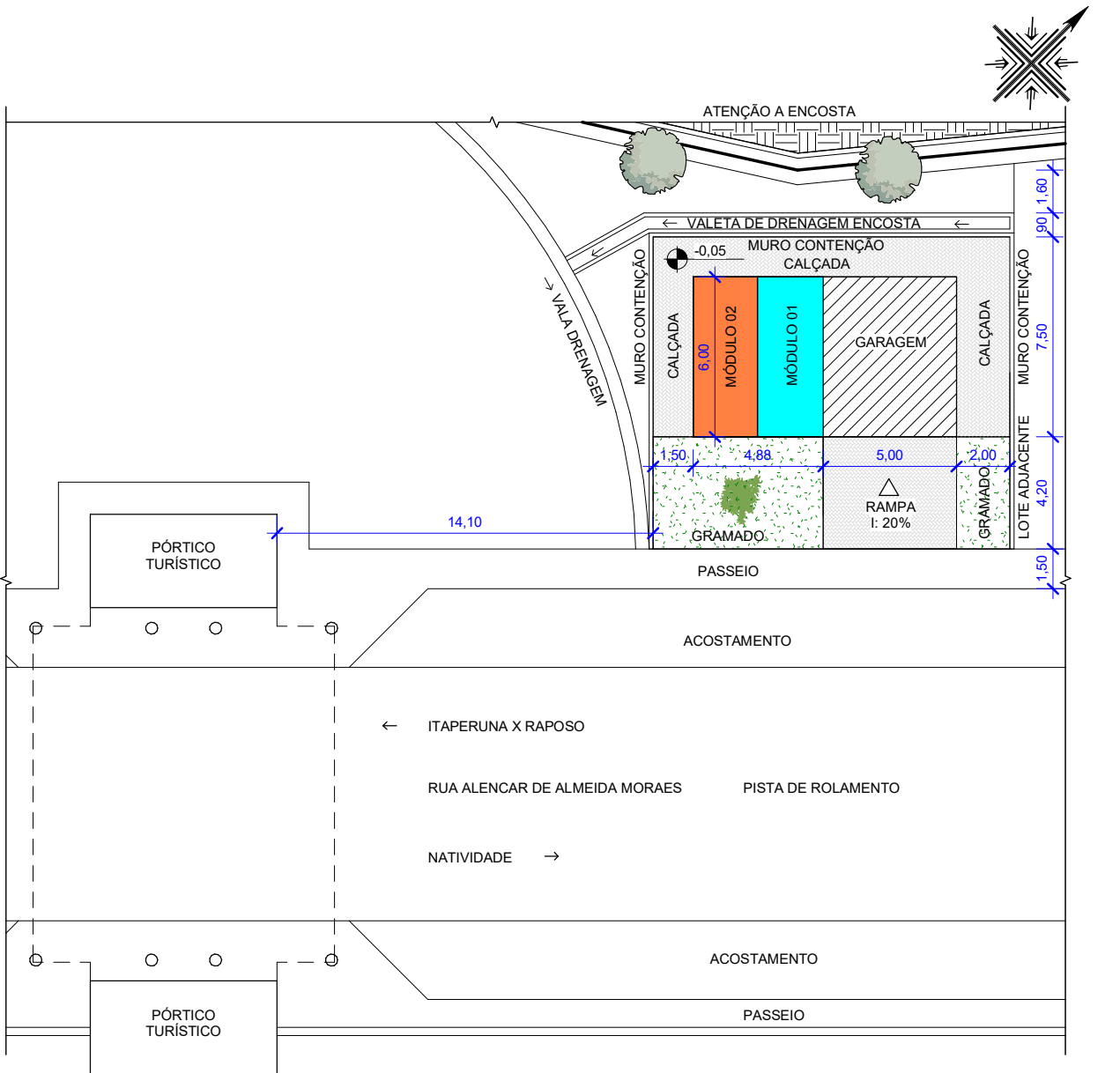


7 ISOMÉTRICO 03
Escala: S/ESCALA

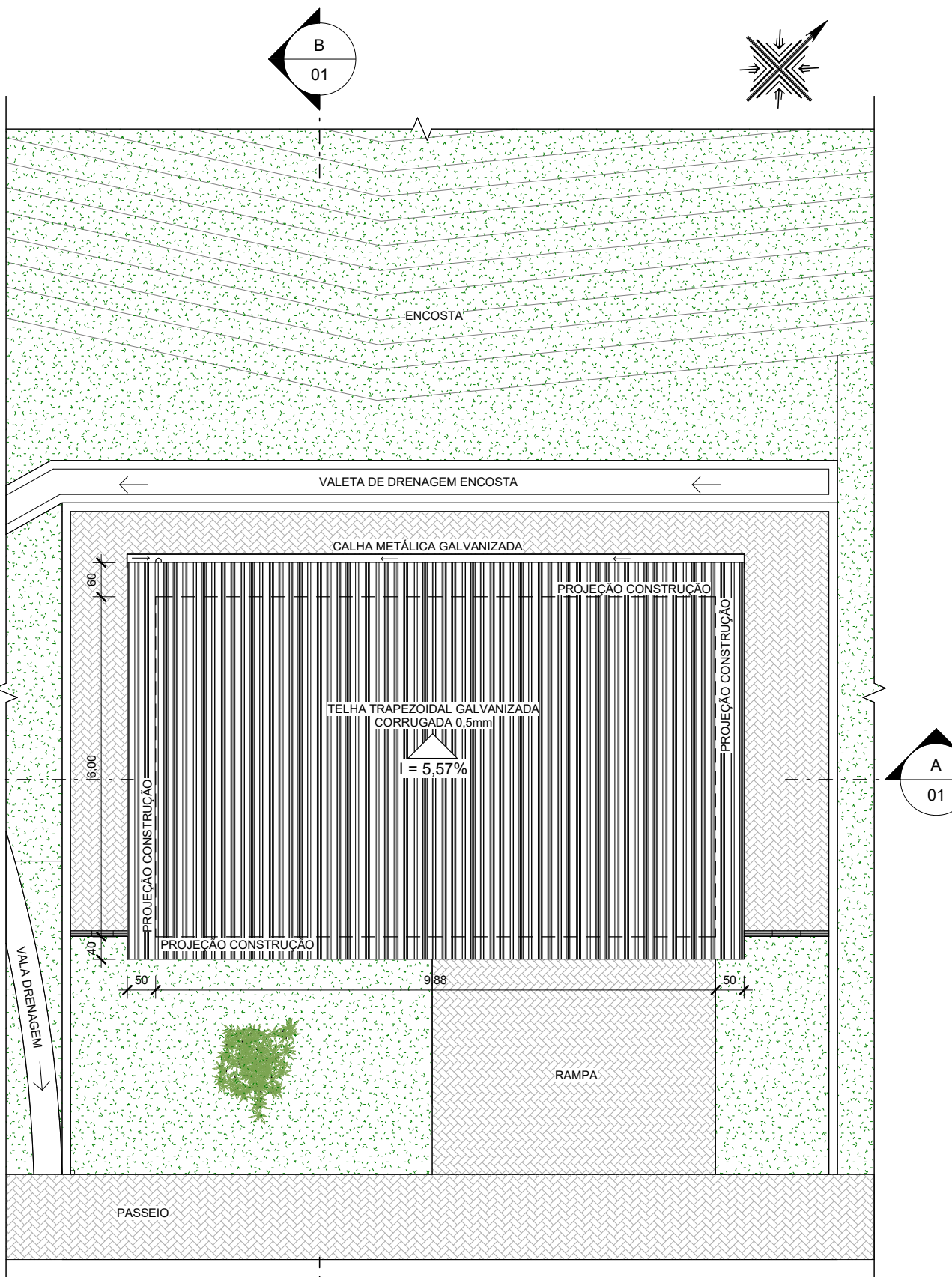
LEGENDA TOMADAS E INTERRUPTORES	
	TOMADA BAIXA, MÉDIA E ALTA - 10A
	INTERRUPTOR DE 1, 2 E 3 SEÇÕES
	GDL

LEGENDA ILUMINAÇÃO	
A	PLAFON 15W - 4100h, ENTRE 4000K e 5000K
B	PLAFONER BUBO LED 12W 1050 LM SISTEMA FOTOCÉLULA

1, 2 - CIRCUITO
0 - SISTEMA FOTOCÉLULA



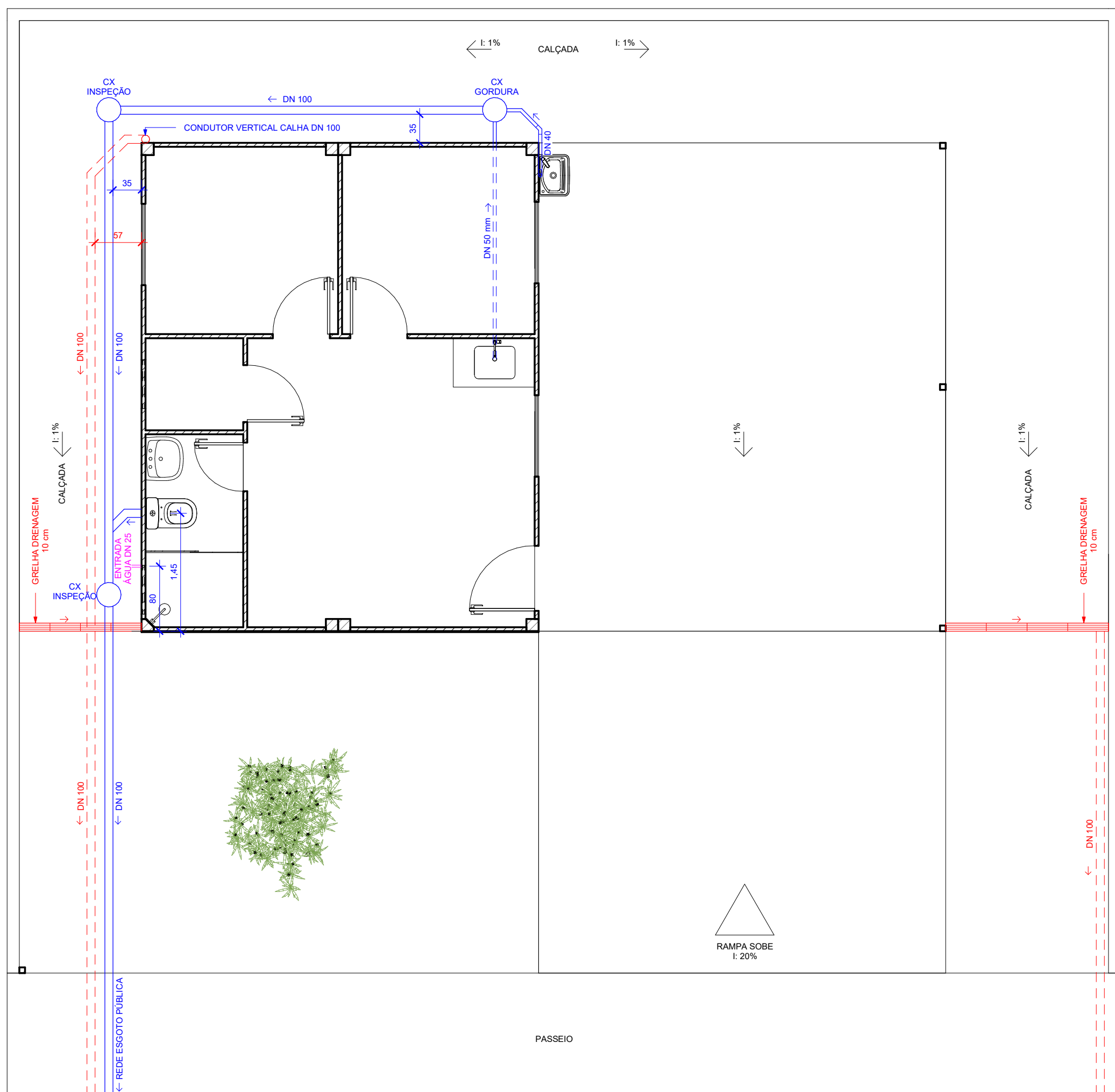
3 PLANTA DE SITUAÇÃO E LOCAÇÃO
Escala: 1:250



4 PLANTA DE COBERTURA
Escala: 1:100



1 PLANTA BAIXA - PONTOS ELÉTRICOS E ILUMINAÇÃO
Escala: 1:50



2 PLANTA BAIXA - HIDROSSANITÁRIO E DRENAGEM
Escala: 1:50

OBSERVAÇÕES GERAIS:
1. COTAS INDICADAS EM METRO (M) PARA DIMENSÕES IGUAIS OU SUPERIORES A 1 METRO E EM CENTÍMETRO (CM) PARA DIMENSÕES INFERIORES A 1 METRO - NBR 6492;
2. QUALQUER ALTERAÇÃO DO PROJETO, DEVERÁ SER INFORMADA AO AUTOR;
3. CONFERIR MEDIDAS NO LOCAL;
4. O SISTEMA DE FORNECIMENTO DE ENERGIA ELÉTRICA DEVERÁ SEGUIR O PADRÃO BIFÁSICO;
5. A FONTE DE ABASTECIMENTO DE ÁGUA DEVERÁ SER A REDEMA UTILIZADA NO PÓRTICO TURÍSTICO;
6. EXECUTAR A IMPERMEABILIZAÇÃO POSITIVA E/OU NEGATIVA NOS Muros DE CONTENÇÃO.

REVISÃO	DATA	MODIFICAÇÕES	RESPONSÁVEL TÉCNICO
01	18/09/2025	EMISSÃO INICIAL	JOMAR FILHO - ARQ E URB

PREFEITURA MUNICIPAL DE NATIVIDADE

AUTOR PROJETO
Jomar do Nascimento Lima Filho
Arquiteto e Urbanista
CAU A139755-9

PROJETO DE ARQUITETURA

PROJETO PARA IMPLANTAÇÃO DE UMA BASE DESCENTRALIZADA DO SAMU (SERVIÇO DE ATENDIMENTO MÓVEL DE URGÊNCIA), COMPOSTA POR DOIS MÓDULOS EM CONTÊNER, EM TERRENO LOCALIZADO NA RUA ALENCAR DE ALMEIDA MORAES, AO LADO DO PÓRTICO TURÍSTICO (SECRETARIA DE TURISMO), NO MUNICÍPIO DE NATIVIDADE - RJ.

Formato: **A1** Escala: **INDICADA** Data: **18/09/2025** Número do desenho: **02/02**

Revisão: **REV. 00** Unidade do desenho: **METRO** Etapa do projeto: **PL-ARQ**

Responsável Técnico PROJETO:
JOMAR DO NASCIMENTO LIMA FILHO
Profissão: **ARQUITETO E URBANISTA** CREA/CAU: **A139755-9** RRT: ...